

A

B

C

D

INWESTOR:

WBM Invest Sp. z o.o.
ul. Graniczna 25
81-626 Gdynia

WYKONAWCA:

PUS SARLEJ
ul. Łąkowa 3/5
90-562 Łódź

OBIEKT: CZTERY BUDYNKI MIESZKALNE JEDNORODZINNE W ZABUDOWIE BLIŹNIACZEJ
wraz z instalacjami zewn.: gazową, wodną, kanalizacyjną i elektryczną
woj. Pomorskie [22], powiat m.Gdańsk [2261], gmina M. Gdańsk [226101_1],
adres: Ujeścisko [0075], Gdańsk, ul. Drużyn Strzeleckich, dz. 53/744

STADIUM: Projekt Budowlany

TYTUŁ RYSUNKU: Rzut garażu budynku C i D

PROJEKTANT:
mgr inż. arch. Arkadiusz Sarlej upr. 14/LOOKK/2011

PODPIS:

ASYSTENT PROJEKTANTA:
mgr inż. arch. Jan Kurko

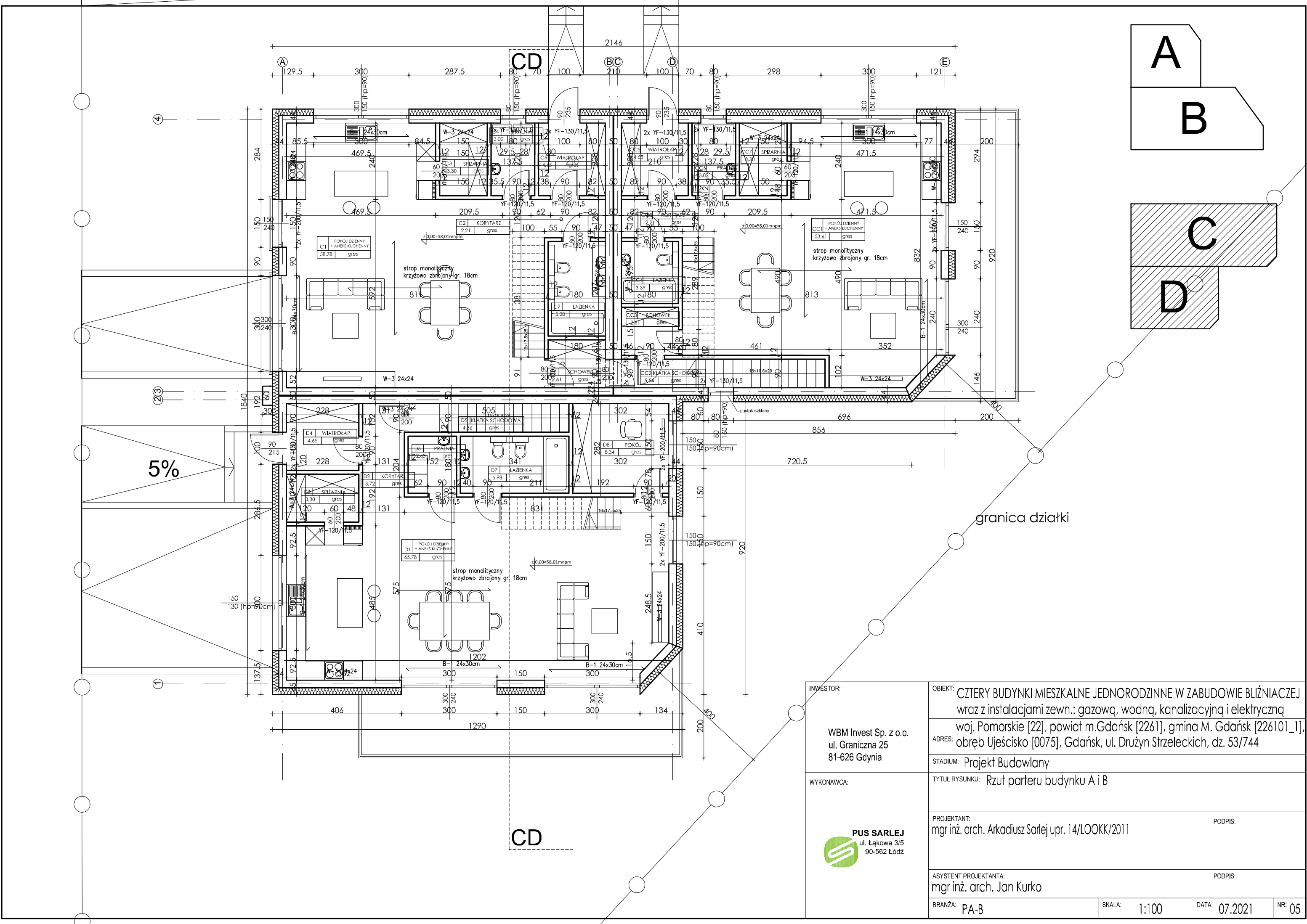
PODPIS:

BRANŻA: PA-B

SKALA: 1:100

DATA: 07.2021

NR: 03



INWESTOR:

WBM Invest Sp. z o.o.
ul. Graniczna 25
81-626 Gdynia

WYKONAWCA:



PUS SARLEJ
ul. Łąkowa 3/5
90-562 Łódź

OBIEKT:

CZTERY BUDYNKI MIESZKALNE JEDNORODZINNE W ZABUDOWIE BLIŹNIACZEJ
wraz z instalacjami zewn.: gazową, wodną, kanalizacyjną i elektryczną

ADRES:

woj. Pomorskie [22], powiat m.Gdańsk [2261], gmina M. Gdańsk [226101_1],
obręb Ujeścisko [0075], Gdańsk, ul. Drużyn Strzeleckich, dz. 53/744

STADIUM:

Projekt Budowlany

TYTUŁ RYSUNKU:

Rzut parteru budynku A i B

PROJEKTANT:

mgr inż. arch. Arkadiusz Sarlej upr. 14/LOOKK/2011

PODPIS:

ASYSTENT PROJEKTANTA:

mgr inż. arch. Jan Kurko

PODPIS:

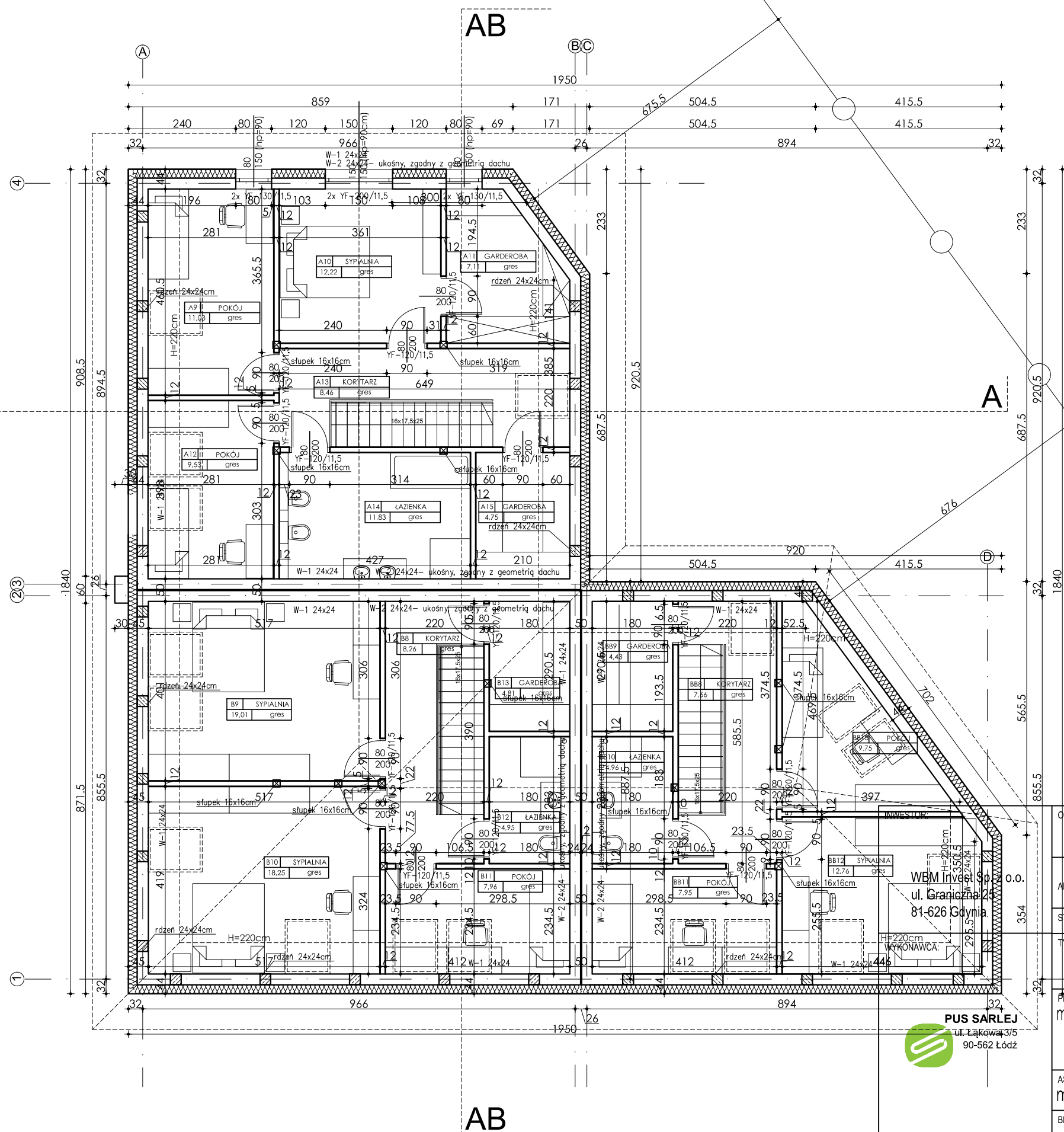
BRANŻA: PA-B

SKALA: 1:100

DATA: 07.2021

NR: 05

A



AB

BC

A

B

C

D

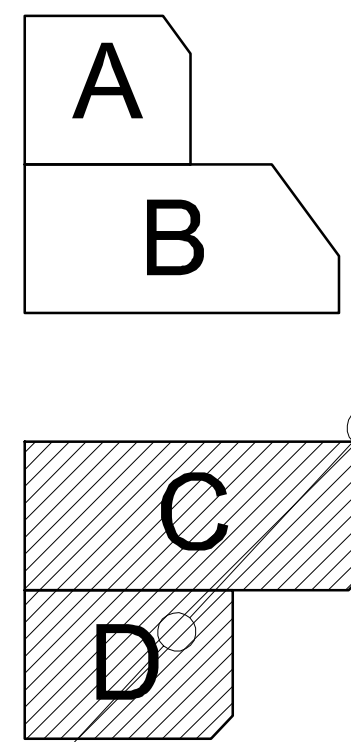
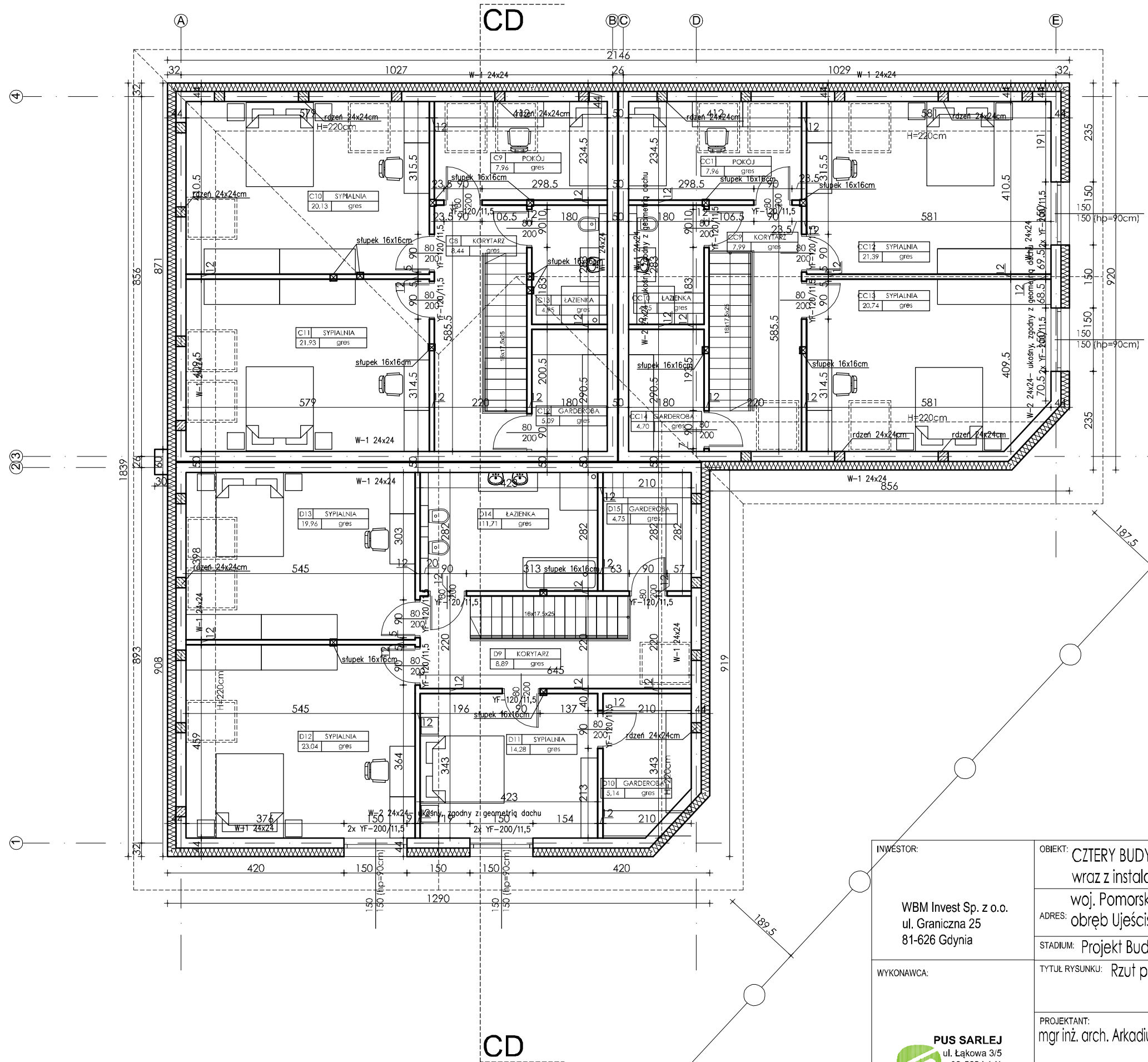
A


AB

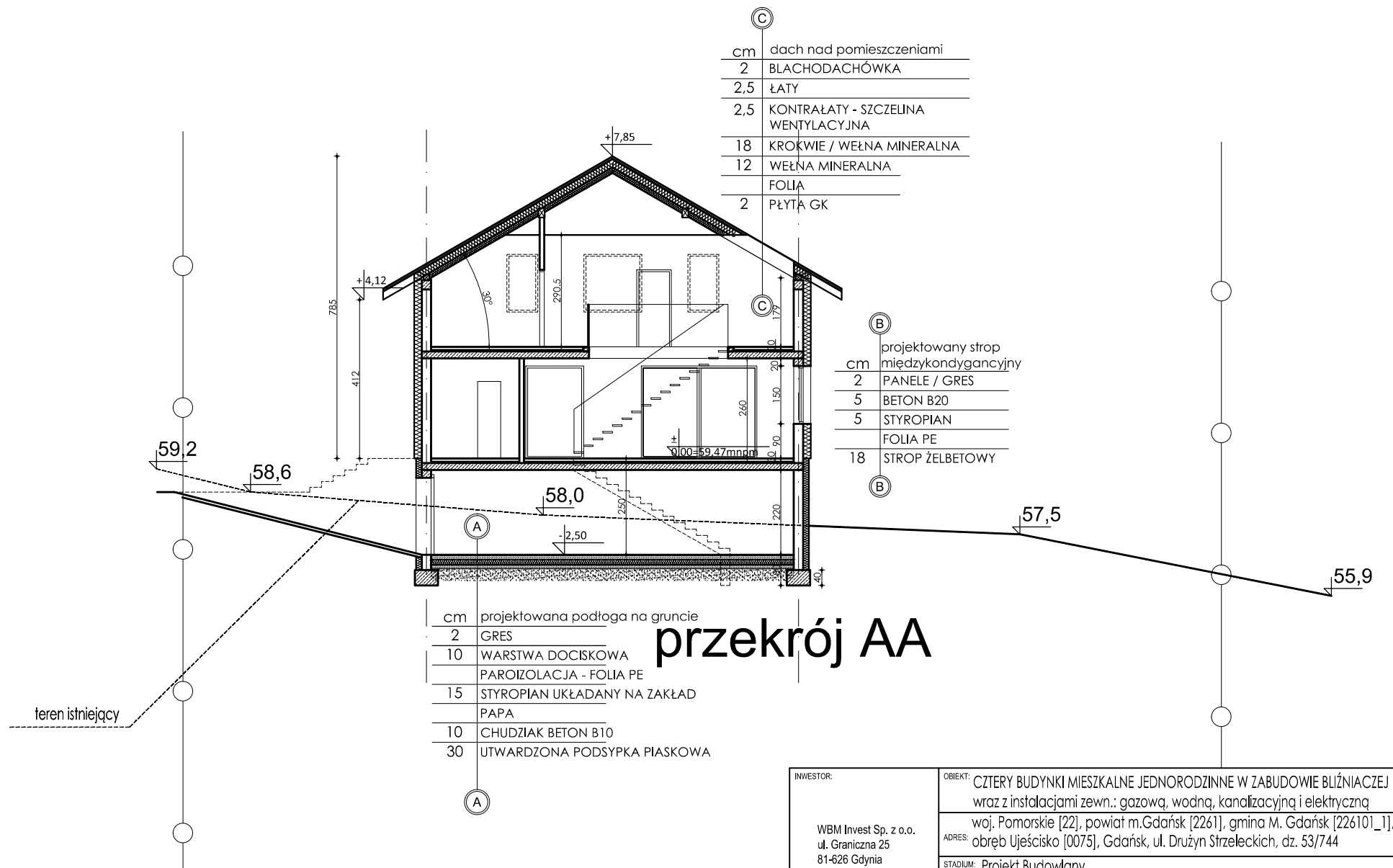



PUS SARLEJ
ul. Łąkowa 3/5
90-562 Łódź

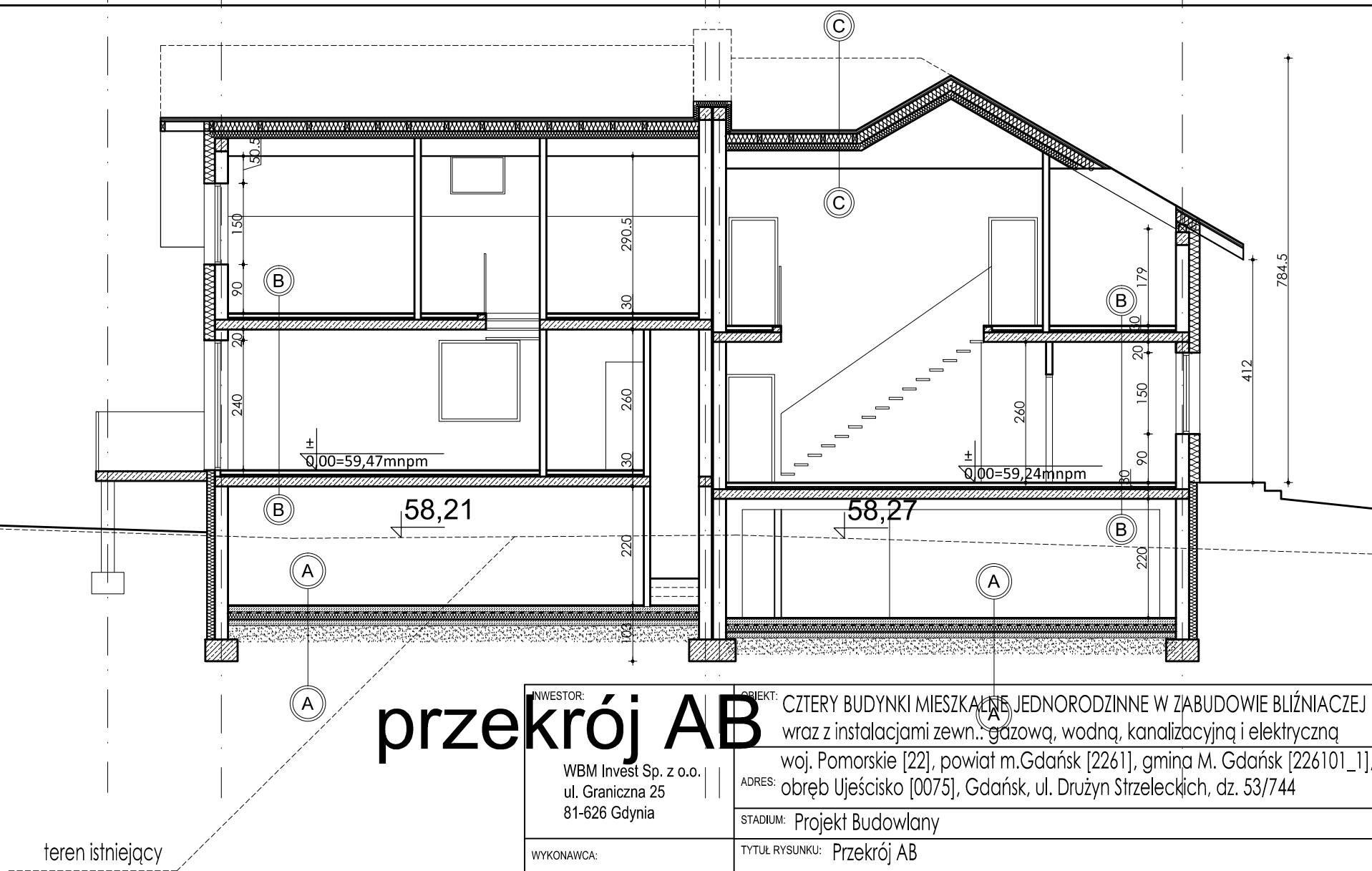
OBIEKT: CZTERY BUDYNKI MIESZKALNE JEDNORODZINNE W ZABUDOWIE BLIŹNIACZEJ wraz z instalacjami zewn.: gazową, wodną, kanalizacyjną i elektryczną			
woj. Pomorskie [22], powiat m.Gdańsk [2261], gmina M. Gdańsk [226101_1],			
ADRES: obręb Ujeścisko [0075], Gdańsk, ul. Drużyn Strzeleckich, dz. 53/744			
STADIUM: Projekt Budowlany			
TYTUŁ RYSUNKU: Rzut poddasza budynku A i B			
PROJEKTANT: mgr inż. arch. Arkadiusz Sarlej upr. 14/LOOKK/2011		PODPIS:	
ASYSTENT PROJEKTANTA: mgr inż. arch. Jan Kurko		PODPIS:	
BRANŻA: PA-B	SKALA: 1:100	DATA: 07.2021	NR: 06



INWESTOR: WBM Invest Sp. z o.o. ul. Graniczna 25 81-626 Gdynia	OBIEKT: CZTERY BUDYNKI MIESZKALNE JEDNORODZINNE W ZABUDOWIE BLIŹNIACZEJ wraz z instalacjami zewn.: gazową, wodną, kanalizacyjną i elektryczną		
	ADRES: woj. Pomorskie [22], powiat m.Gdańsk [2261], gmina M. Gdańsk [226101_1], obręb Ujeścisko [0075], Gdańsk, ul. Drużyn Strzeleckich, dz. 53/744		
WYKONAWCA:  PUS SARLEJ ul. Łąkowa 3/5 90-562 Łódź	STADIUM: Projekt Budowlany		
	TYTUŁ RYSUNKU: Rzut poddasza budynku A i B		
PROJEKTANT: mgr inż. arch. Arkadiusz Sarlej upr. 14/LOOKK/2011			PODPIS:
ASYSTENT PROJEKTANTA: mgr inż. arch. Jan Kurko			PODPIS:
BRANŻA: PA-B	SKALA: 1:100	DATA: 07.2021	NR: 07



INWESTOR: WBM Invest Sp. z o.o. ul. Graniczna 25 81-626 Gdynia	OBIEKT: CZTERY BUDYNKI MIESZKALNE JEDNORODZINNE W ZABUDOWIE BLIŹNIACZEJ wraz z instalacjami zewn.: gazową, wodną, kanalizacyjną i elektryczną woj. Pomorskie [22], powiat m.Gdańsk [2261], gmina M. Gdańsk [226101_1], obręb Ujeścisko [0075], Gdańsk, ul. Drużyn Strzeleckich, dz. 53/744		
	ADRES: Projekt Budowlany		
WYKONAWCA:  PUS SARLEJ ul. Łąkowa 3/5 90-562 Łódź	TYTUŁ RYSUNKU: Przekrój AA		
	PROJEKTANT: mgr inż. arch. Arkadiusz Sarlej upr. 14/LOOKK/2011		
ASYSTENT PROJEKTANTA: mgr inż. arch. Jan Kurko			PODPIS:
BRANŻA: PA-B			SKALA: 1:100
			DATA: 07.2021
			NR: 08



przekrój AB

INWESTOR:
WBM Invest Sp. z o.o.
ul. Graniczna 25
81-626 Gdynia

PROJEKT: CZTERY BUDYNKI MIESZKALNE JEDNORODZINNE W ZABUDOWIE BLIŹNIACZEJ
wraz z instalacjami zewn.: gazową, wodną, kanalizacyjną i elektryczną
ADRES: woj. Pomorskie [22], powiat m.Gdańsk [2261], gmina M. Gdańsk [226101_1],
obwód Ujeścisko [0075], Gdańsk, ul. Drużyn Strzeleckich, dz. 53/744

STADIUM: Projekt Budowlany

WYKONAWCA:

TYTUŁ RYSUNKU: Przekrój AB



PUS SARLEJ
ul. Łąkowa 3/5
90-562 Łódź

PROJEKTANT:
mgr inż. arch. Arkadiusz Sarlej upr. 14/LOOKK/2011

PODPIS:

ASYSTENT PROJEKTANTA:
mgr inż. arch. Jan Kurko

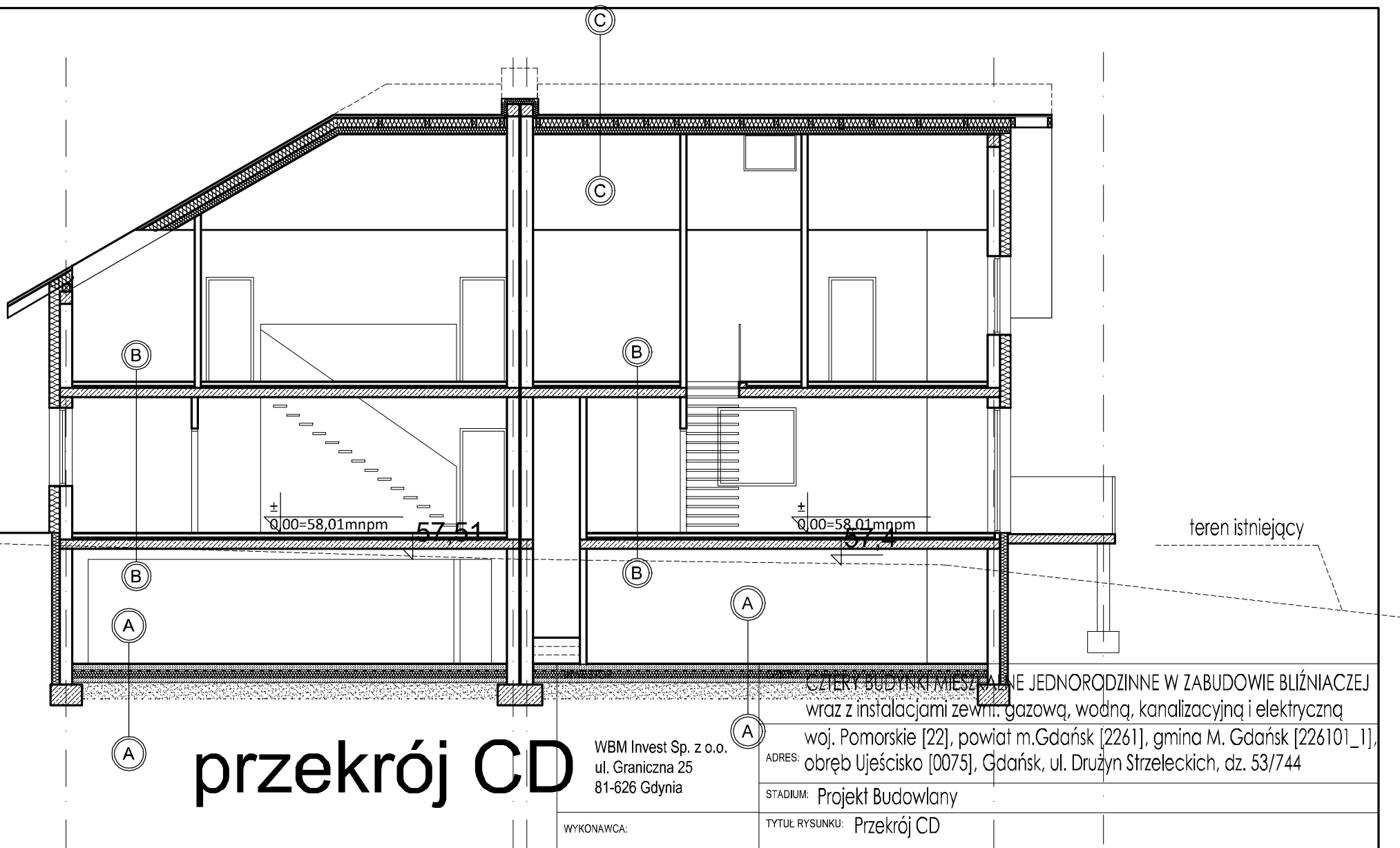
PODPIS:

BRANŻA: PA-B

SKALA: 1:100

DATA: 07.2021

NR: 09



przekrój CD

WBM Invest Sp. z o.o.
ul. Graniczna 25
81-626 Gdynia

WYKONAWCA:



PUS SARLEJ
ul. Łąkowa 3/5
90-562 Łódź

CZTERY BUDYNKI MIESZKALNE JEDNORODZINNE W ZABUDOWIE BLIŹNIACZEJ
wraz z instalacjami zewn.: gazową, wodną, kanalizacyjną i elektryczną
woj. Pomorskie [22], powiat m.Gdańsk [2261], gmina M. Gdańsk [226101_1],
obwód Ujeścisko [0075], Gdańsk, ul. Drużyn Strzeleckich, dz. 53/744

ADRES:

STADIUM: Projekt Budowlany

TYTUŁ RYSUNKU: Przekrój CD

PROJEKTANT:

mgr inż. arch. Arkadiusz Sarlej upr. 14/LOOKK/2011

PODPIS:

ASYSTENT PROJEKTANTA:

mgr inż. arch. Jan Kurko

PODPIS:

BRANŻA: PA-B

SKALA: 1:100

DATA: 07.2021

NR: 10